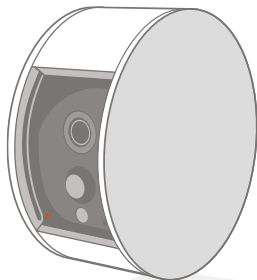


somfy®

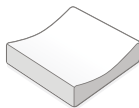
Indoor Camera

# Discover the Box Content

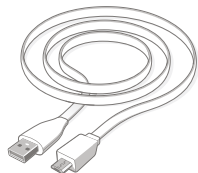
**NL** De inhoud van de verpakking / **FR** Découvrez le contenu de la boîte / **NO** Oppdag innholdet i boksen  
**SE** Kartongens innehåll / **DK** Kontrollér boksens indhold / **FI** Tutustu laatikon sisältöön



**Somfy Indoor Camera**



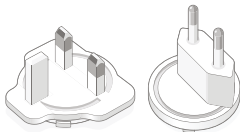
**EN** Adjustable support base  
**NL** Instelbare steunplaat  
**FR** Support ajustable  
**NO** Bordstøtte  
**SE** Bordsstativ  
**DK** Bordfæste  
**FI** Pöytätki



**EN** Micro USB cable  
**NL** USB-kabel – Micro-USB  
**FR** Câble USB – Micro USB  
**NO** Micro USB-kabel  
**SE** Micro-USB-kabel  
**DK** Micro-USB-kabel  
**FI** Micro USB-johdo



**EN** USB adaptor (5 V / 1,5 A)  
**NL** USB-adapter (5 V / 1,5 A)  
**FR** Adaptateur USB (5 V / 1,5 A)  
**NO** USB-adapter (5 V / 1,5 A)  
**SE** USB-adapter (5 V/1,5 A)  
**DK** USB-adapter (5 V / 1,5 A)  
**FI** USB-sovitin (5 V / 1,5 A)



**EN** Local interchangeable plugs  
**NL** Verwisselbare stekkers  
**FR** Prises interchangeable  
**NO** Plugger for lokal tilpasning  
**SE** Lokalt utbytbare kontakter  
**DK** Lokalt udskiftelige kontakter  
**FI** Paikallisesti vaihdettavat pistokkeet



**EN** Tool for Reset  
**NL** Gereedschap voor Reset  
**FR** Picot Reset  
**NO** Verktøy for tilbakestilling  
**SE** Återställningsverktyg  
**DK** Tilbagestillingsværktøj  
**FI** Reset-työkalu

# Somfy Indoor Camera

**a** **EN** IR LED - Night Vision  
**NL** IR-led - Nachtzicht  
**FR** LED IR - Vision de nuit  
**NO** IR LED - Nattsyn  
**SE** IR LED - Mörkerseende  
**DK** IR LED - Natsyn  
**FI** InfrapunaLED - Yökuvaus

**b** **EN** Full HD video sensor (1080p/130°)  
**NL** Full HD-videosensor (1080p/130°)  
**FR** Capteur video HD (1080p/130°)  
**NO** Full HD-videosensor (1080p/130°)  
**SE** Full HD-videosensor (1080p/130°)  
**DK** Full HD-videosensor (1080p/130°)  
**FI** Full HD-videoanturi (1080p/130°)

**c** **EN** Motion sensor  
**NL** Bewegingsdetector  
**FR** Détecteur de mouvement  
**NO** PIR bevegelsessensor  
**SE** PIR rörelsedetektor  
**DK** PIR bevægelsesdetektor  
**FI** Passiivinen infrapunatunnistin

**d** **EN** Ambient light sensor  
**NL** Lichtsensor  
**FR** Capteur de luminosité  
**NO** Lyssensor  
**SE** Ljussensor  
**DK** Lyssensor  
**FI** Tunnelmavaloanturi

**e** **EN** Status LED  
**NL** Status LED  
**FR** LED d'état  
**NO** Status-LED  
**SE** Statusdiod  
**DK** Statusdiod  
**FI** Tilan merkkivalo

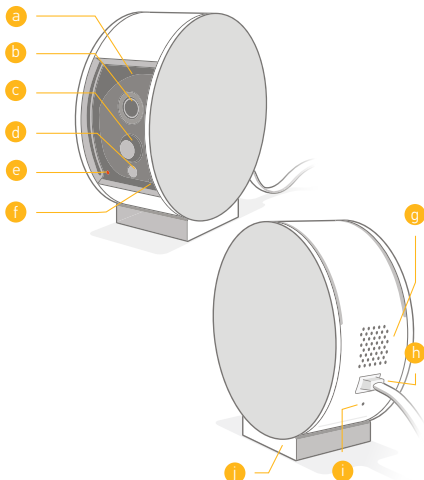
**f** **EN** Microphone  
**NL** Microfoon  
**FR** Microphone  
**NO** Mikrofon  
**SE** Mikrofon  
**DK** Mikrofon  
**FI** Mikrofoni

**g** **EN** Speaker  
**NL** Luidspreker  
**FR** Haut-parleur  
**NO** Høytaler  
**SE** Höggtalare  
**DK** Højtaler  
**FI** Kaiutin

**h** **EN** Micro USB port  
**NL** Micro-USB-poort  
**FR** Micro port USB  
**NO** Micro USB-port  
**SE** Micro-USB-port  
**DK** Micro-USB-port  
**FI** Micro USB-liitin

**i** **EN** Reset button  
**NL** Reset-knop  
**FR** Bouton reset  
**NO** Reset-knapp  
**SE** Resetknapp  
**DK** Reset-knap  
**FI** Reset-painike

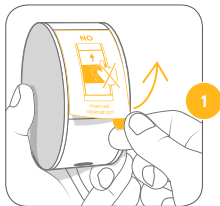
**j** **EN** Adjustable support base  
**NL** Instelbare steunplaat  
**FR** Support ajustable  
**NO** Justerbar monteringsfot  
**SE** Justerbar stativ  
**DK** Justerbar fæste  
**FI** Säädettävä tukialusta



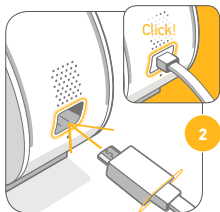
# Set up your Indoor Camera

**NL** Installeren van uw Indoor Camera / **FR** Installez votre Indoor Camera

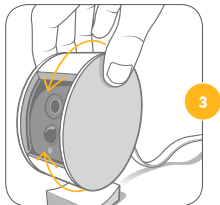
**NO** Sett opp ditt sikkerhetskamera / **SE** Installera din säkerhetskamera / **DK** Indstil sikkerhedskamera  
**FI** Turvakameran asennus



- 1 EN** Remove the protection sticker of the shutter.  
**NL** Verwijder de beschermsticker van de gemotoriseerde sluiters.  
**FR** Retirez la languette de protection du volet motorisé.  
**NO** Fjern beskyttelseslappen på lukkeren.  
**SE** Avlägsna skyddsplasten från slutaren.  
**DK** Fjern etiketten fra lukkeren.  
**FI** Poista suljinkannen suojatarra.



- 2 EN** Plug the camera into a power outlet making sure that the cord is connected. The shutter will automatically open after a few seconds.  
**NL** Sluit de Indoor Camera aan op de netvoeding en let erop dat de kabel aangesloten is. Na enkele seconden gaat de sluiters open.  
**FR** Branchez la Indoor Camera sur le secteur, en vous assurant de bien enclencher le câble. Après quelques secondes le volet s'ouvre.  
**NO** Plugg kameraet inn i et strømuttak og kontrollér at ledningen er tilkoblet. Lukkeren vil åpne automatisk etter noen få sekunder.  
**SE** Anslut kameran till ett nätuttag. Slutaren öppnar automatiskt efter ett par sekunder.  
**DK** Tilslut kameraet til et strømudtag. Lukkeren åbner automatisk efter et par sekunder.  
**FI** Kytke kamera pistorasiaan varmistaen, että johto on liitetty. Suljinkansi avautuu automaattisesti muutaman sekunnin kuluttua.



- 3 EN** Place the camera on the included support. The position can be adjusted once the camera is in use.  
**NL** Plaats de Indoor Camera op de steunplaat. Zo kunt u daarna de stand instellen.  
**FR** Placez la Indoor Camera sur son support. Vous pourrez ajuster sa position ultérieurement.  
**NO** Plasser kameraet på det medfølgende festet. Posisjonen kan justeres når kameraet er tatt bruk.  
**SE** Montera kameran i det medföljande stativet. Kamerans läge kan justeras när kameran används.  
**DK** Anbring kameraet på det medfølgende fæste. Kameraets stilling kan justeres, når kameraet bruges.  
**FI** Sijoita kamera tuen päälle. Asentoa voidaan säätää kameran ollessa käytössä.

# Download the App and Go!

- NL** Download de app en klaar! / **FR** Téléchargez l'application et c'est parti !  
**NO** Last ned appen og sett i gang! / **SE** Ladda ner appen och kom igång!  
**DK** Download appen og kom i gang! / **FI** Lataa sovellus ja menoksi!

## 1 Download the App



- EN** Download the free "Somfy Protect" app to create your account.  
**NL** Download de gratis "Somfy Protect"-app om uw account aan te maken.  
**FR** Téléchargez l'application gratuite "Somfy Protect" et créez votre compte.  
**NO** Last ned vår gratis «Somfy Protect»-app og opprett din konto.  
**SE** Ladda ner den kostnadsfria Somfy Protect för att skapa ett konto.  
**DK** Download den gratis app "Somfy Protect" for at oprette en konto.  
**FI** Lataa ilmainen "Somfy Protect" -sovellus tilin luomiseksi.



## 2 Connect the camera to your Wi-Fi network



- EN** Follow instructions on the app to connect the camera to your Wi-Fi network.  
**NL** Volg de instructies in de app om de camera met Wi-Fi te verbinden.  
**FR** Suivez les instructions sur l'application pour connecter la caméra au Wi-Fi.  
**NO** Følg instruksjonene i appen for koble kameraet til ditt Wifi-nettverk.  
**SE** Följ instruktionerna i appen för att ansluta kameran till ditt wifi-nät.  
**DK** Følg vejledningerne i appen for at forbinde kameraet til dit Wifi-netværk.  
**FI** Noudata sovelluksen ohjeita yhdistääksesi kameran omaan Wifi-verkkoosi

## 3 Relax!

- EN** Your Indoor Camera is all set up and ready for use!  
**NL** U kunt nu ontspannen! Uw Indoor Camera is geïnstalleerd en klaar voor gebruik!  
**FR** Détendez-vous ! Votre Indoor Camera est installée et prête à être utilisée !  
**NO** Slapp av! Ditt sikkerhetskamera er ferdig oppsatt og klart for bruk!  
**SE** Din säkerhetskamera är inställd och klar att använda!  
**DK** Dit sikkerhedskamera er indstillet og klar til brug!  
**FI** Ota rennosti! Turvakamera on asennettu ja käyttövalmis!



# Technical Information

## EN

- Video:
    - Full HD 1080p video sensor - 1080p/30 fps live view
    - Wide angle 130° (diagonal) with fixed focus (60 cm/1.9 ft to infinity)
    - Night vision (up to 6m/19 ft) with IR mechanical cut filter
    - Digital zoom x4
    - SomfyVision™ motion detection (5 m/16ft)
  - Audio: Built-in speaker and microphone
  - WiFi 802.11 b/g/n (2.4 Ghz) compatible - Open/WEP/WPA/WPA2-Personal supported
  - USB adaptor (5 V / 1.5 A)
  - Size / weight: 43 x 90 mm / 195 g
  - Operating temperature 0-45° C
- 

## NL

- Video:
    - Full HD 1080p video sensor - 1080p/30 fps live view
    - Groothoekbeeld (130°) met vaste focus (60 cm tot oneindig)
    - Nachtzicht (tot 6 m) / Mechanisch IR-Cut-filter
    - Digitale Zoom x4
    - Bewegingsdetectie SomfyVision™ (5 m)
  - Audio: Ingebouwde luidspreker en microfoon
  - Compatibel met WiFi 802.11 b/g/n (2,4 GHz) Open/WEP/WPA/WPA2-Personal-ondersteuning
  - USB-adapter (5 V / 1.5 A)
  - Afmetingen / gewicht: 43 x 90 mm / 195 g
  - Bedrijfstemperatuur 0-45° C
- 

## FR

- Vidéo :
  - Capteur vidéo qualité Full HD 1080p - 1080p/30 fps live view
  - Grand angle 130° (diagonal) avec focus fixe (60 cm à l'infini)
  - Vision nocturne (6 m) avec filtre infrarouge mécanique
  - Zoom numérique x4
  - Détection de mouvement SomfyVision™ (5 m)
- Audio : Haut-parleur & microphone intégrés
- Compatible Wi-Fi 802.11 b/g/n (2.4 GHz) Open/WEP/WPA/WPA2-Personal
- Adaptateur USB (5 V / 1.5 A)
- Taille / poids : 43 x 90 mm / 195 g
- Température de fonctionnement 0-45° C

## NO

- Video: - Full HD 1080p videosensor - 1080p/30 fps live-vising  
- Vidvinkel 130° (diagonal) med fast fokus (60 cm til uendelig)  
- Nattsyn (opp til 6 m) med mekanisk IR-filter  
- Magic Zoom (x4) - PIR-basert bevegelsesdetektering (5 m)
  - Audio: Innebygd høyttaler og mikrofon
  - WiFi 802.11 b/g/n (2,4 Ghz)-kompatibel - Open/WEP/WPA/WPA2-Personal støttes
  - USB-adapter (5 V / 1,5 A)
  - Størrelse / vekt: 43 x 90 mm / 170 gr
  - Driftstemperatur 0-45 °C
- 

## SE

- Video: - Full HD-videosensor - 1080p/30 liveström  
- Vidvinkel 130° (diagonalt) med fast fokus (60 cm till oändligt)  
- Mörkerseende (upp till 6 m) med mekaniskt IR-filter  
- Magic Zoom (x4) - PIR-baserad rörelsedetektering (5 m)
  - Audio: Inbyggd högtalare och mikrofon
  - WiFi 802.11 b/g/n (2,4 GHz) - öppen/ WEP/WPA/WPA2-personsupport
  - USB-adapter (5 V / 1,5 A)
  - Storlek/vikt: 43 x 90 mm / 170 gr
  - Arbetstemperatur 0-45 °C
- 

## DK

- Video: -Full HD 1080p videosensor - 1080p/30 fps livebillede  
- Vidvinkel 130° (diagonalt) med fast fokus (60 cm til uendeligt)  
- Nattsyn (op til 6 m) med mekanisk IR-filter  
- Magic Zoom (x4) - PIR-baseret bevægelsesdetektering (5 m)
  - Audio: Indbygget højttaler og mikrofon
  - WiFi 802.11 b/g/n (2,4 Ghz) kompatibel - Open/WEP/WPA/WPA2-Personsupport
  - USB-adapter (5 V / 1,5 A)
  - Størrelse/vægt: 43 x 90 mm / 170 gr
  - Driftstemperatur 0-45 °C
- 

## FI

- Video: - Full HD-videoanturi 1080p – 1080p/30 ruutua/s elävää kuvaa  
- Laajakulma 130° (diagonaalinen) kiinteällä polttovälillä (60 cm: stä äärettömään)  
- Yökuvaus (jopa 6 m) ja infrapunaa leikkaava mekaaninen suodin  
- Magic Zoom (x4) - Passiivinen infrapunatunnistin (5 m)
- Audio: Yhdysrakenteiset kaiutin ja mikrofon
- WiFi 802.11 b/g/n (2,4 Ghz) yhteensopiva – Tukee Open/WEP/WPA/WPA2-Personal -salauksia
- USB-sovitin (5 V / 1,5 A)
- Koko / paino: 43 x 90 mm / 170 gr
- Käyttölämpötila 0-45 °C

# Need help?

**UK** For more information please visit: [www.somfy.co.uk](http://www.somfy.co.uk) / **NL** Kijk voor meer informatie op: [www.somfy.nl](http://www.somfy.nl) of [www.somfy.be](http://www.somfy.be) / **FR** Pour plus d'informations, s'il vous plaît visitez: [www.somfy.be](http://www.somfy.be) / **NO** For mer informasjon vennligst besøk: [www.somfy.no](http://www.somfy.no) / **SE** För mer information vänligen besök: [www.somfy.se](http://www.somfy.se) / **DK** For mere information besøg venligst: [www.somfy.dk](http://www.somfy.dk) / **FI** Lisätietoja osoitteessa: [www.somfy.fi](http://www.somfy.fi)

**EN** Can be used as a standalone camera or installed as an add-on to Somfy Protect Security Solutions.

**NL** Kan gebruikt worden als stand alone IP-camera of als uitbreiding op de Somfy Protect Security Solutions.

**FR** Fonctionne de manière autonome ou peut être utilisée en complément d'une solution de sécurité Somfy Protect.

**NO** Kan brukes som frittstående kamera eller installeres som tillegg til Somfy Home Alarm

**SE** Kan användas som fristående kamera eller installeras som komplement till lösningar från Somfy Protect

**DK** Kan bruges som fristående kamera eller installeres som komplement til Somfy Home Alarm

**FI** Voidaan käyttää erillisenä kamerana tai asentaa lisävarusteena Somfy-kotihälyttimeen